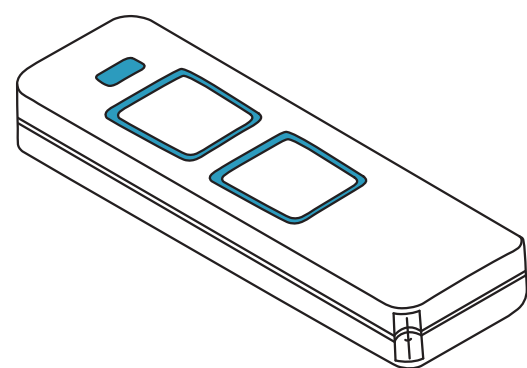


PEARL TWIN

- dvoupovelový ruční ovladač
- obousměrný bezdrátový systém, kmitočet: 868,95 MHz
- spolehlivý signál s dobrým dosahem (cca 50 m – 140 m)
- 128bitové AES šifrování se změnovým kódem
- odolný proti nárazům

* v závislosti na prostředí



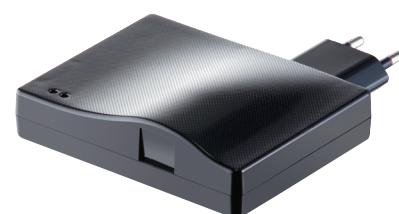
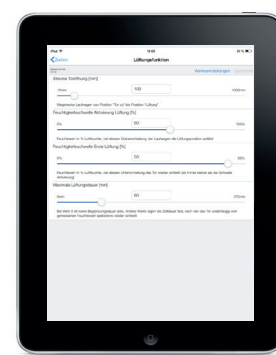
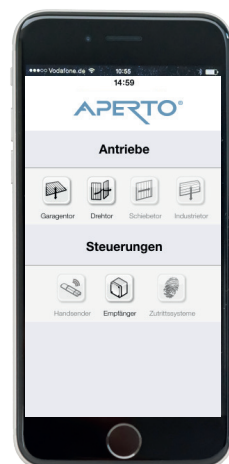
SOMlink

Inteligentní řídicí technika

Modul SOMlink vám nabízí mnohostranné možnosti nastavení nových výrobků společnosti APERTO prostřednictvím webových aplikací zcela snadno přes chytrý telefon nebo tablet.

K dispozici i další funkce

- servisní rozhraní pro pohony / přijímače kompatibilní se systémem SOMloq2
- asistent pro uvedení do provozu, např. vymazání ovladačů nebo úprava rychlostí
- parametrizace pohonu / přijímače, např. změna doby osvětlení
- načítání / ukládání a nahrávání dat zařízení
- vizualizace silových křivek



Bezdrátový signál odolný proti rušení



128bitové kódování



Odolnost proti nárazům



Obousměrný přenos

3dílná vodící kolejnice vč. vozíku, stropní řídicí systém, upevňovací materiál (kování, upevnění se zajištěním proti pádu a stropní zavěšení), posuvné rameno a úhelník kování vrat, předprogramovaný dvoupovelový ruční ovladač Pearl Twin

TECHNICKÉ ÚDAJE

Pohon	A 550 L	A 800 XL
Napájení	220 V - 240 V AC	220 V - 240 V AC
Jmenovitá frekvence	50/60 Hz	50/60 Hz
Počet bezdrátových paměťových míst (pouze povely ručního ovladače)	20	20
Zdvih pohybu Standard	2 750 mm	2 750 mm
Prodloužený pohybový zdvih (max. možnost prodloužení e)	4 942 mm (2 x 1 096 mm)	6 038 mm (3 x 1 096 mm)
Doba zapnutí po S3	40 %	40 %
Teplota použití	-25°C až +65°C	-25°C až +65°C
Hodnota emisí hluku na pracovišti	< 59 dBA (jen pohon)	< 59 dBA (jen pohon)
Krytí	IP-21	IP-21
Max. tažná a tlačná síla	550 N	800 N
Jmenovitá tažná síla	165 N	240 N
Jmenovitá spotřeba proudu	0,49 A	0,65 A
Jmenovitý příkon	95 W	130 W
Příkon v pohotovostním režimu (v energeticky úsporném režimu)	< 1 W	< 1 W
Max. rychlost	200 mm/s	180 mm/s
Výška sekčních, výkyvných a výklopných vrat	2 500 mm	2 500 mm
Výška bočních sekčních a lamelových vrat	2 300 mm	2 800 mm
Šířka sekčních, výkyvných a výklopných vrat	3 500 mm	6 000 mm
Šířka bočních sekčních a lamelových vrat	2 500 mm	2 500 mm
Max. hmotnost vrat	100 kg	140 kg

SOMloq2

Obousměrný bezdrátový systém

Komfort a bezpečí jdou u společnosti APERTO ruku v ruce. Pouze pokud máte pocit bezpečí, můžete skutečně vychutnat pohodlí, které nabízí naše bezdrátové výrobky.

Naše nové výrobky, které jsou vybaveny obousměrným bezdrátovým systémem SOMloq2, přenášejí bezdrátové signály v obou směrech, pokud je použit příslušný ovladač, např. Pearl Vibe nebo Slider Vibe.

Systém mimo jiné nabízí

- zpětnou vazbu o tom, zda je zasláný povel zpracováván přijímačem
- možnost snímání poloh vrat
- velmi bezpečné 128bitové AES šifrování; změnový kód
- zlepšení dosahu díky inteligentnímu přijímači; možnost předávání bezdrátového signálu ručního ovladače jinými přijímači
- cyklické opakování dálkových povelů ručním ovladačem, dokud nebyl příjem potvrzen přijímačem (pohonem)
- zpětná kompatibilita ovladačů s bezdrátovým systémem se změnovým kódem Somloq

APERTO®



A 550 L / A 800 XL

NOVÁ GENERACE POHONŮ

GARÁŽOVÝCH VRAT

APERTO®

APERTO Torantriebe GmbH · Hans-Böckler-Straße 29 · D-73230 Kirchheim / Teck
Telefon +49(0)7021 9447-0 · Fax -25 · info@aperto-torantriebe.de

POHONY GARÁŽOVÝCH VRAT PŘÍŠTÍ GENERACE

KVALITA

- univerzální pohon pro sekční, stropní sekční, výkyvná, výklopná, boční sekční a posuvná vrata
- LED technologie: úsporné osvětlení s dlouhou životností
- made in Germany
- energeticky úsporné: méně než 1 Watt v pohotovostním režimu (odpovídá cca 50 Kč za elektrickou energii za rok)

*nutné speciální kování

BEZPEČNOST

- motor s vysokou samodržnou funkcí a aktivním protitlakem při pokusu o vloupání v každém místě
- odolný řetěz nepodléhající opotřebení pro vysokou pevnost v tahu
- možnost připojení akupacku pro nouzový provoz při výpadku proudu
- cyklicky testovaná bezpečnostní zařízení
- nouzovým odblokováním (lanko s úchytem) lze vozík odblokovat a znovu zapojit v každé poloze
- obousměrný šifrovací bezdrátový systém **SOMloq2**
- velmi bezpečné 128bitové AES šifrování změnový kód



Jednotka pojezdových kolejnič

Jednotkou vodicích kolejnič základního vybavení lze otvírat sekční vrata do výšky 2 500 mm, výkyvná vrata do výšky 2 750 mm. Prodloužením kolejnič lze otvírat i vyšší vrata (lze dodat jako příslušenství).

Řetěz

- galvanicky poniklovaný a vysoce kvalitní řetěz
- odolný proti opotřebení a bezúdržbový, předpnutý pružinami s vysokou pevností v tahu

doplňkové možnosti připojení bez vinutého kabelu přímo na vozíku
přípojka pro kontakt pro průchozí dvířka

INTELIGENCE

- automatické programování: samoučící silová křivka s průběžnou automatickou úpravou nastavení
- optimalizované profily rychlosti pro rychlé otevírání a bezpečné zavírání
- provoz v souladu s normou
- automatická optimalizace chodu vrat přímým zadáváním naměřených provozních sil
- možnost předvolení typů vrat DIP spínači
- početné možnosti nastavení a snímání vrat prostřednictvím systému **SOMlink**
- šetrný měkký start a stop
- automatická identifikace koncových poloh v zavřené poloze při programování, zavírací tlak lze individuálně přizpůsobit místním stavebním podmínkám

FLEXIBILITA

- velká paleta příslušenství pro rozšíření, např. doplňkové LED osvětlení Lumi base+ / Relay / Accu
- vyjímatelný vozík bez nutnosti demontáže vodicí kolejnič
- možnost snadného zkracování nebo prodlužování vodicí kolejnič (prodlužovací set)

možnosti připojení stropního řídicího systému

- impulzní tlačítko
- výstražné světlo 24 V DC, max. 25 W
- dvou nebo čtyřvodičová světelná závora
- zásuvná pozice pro doplňkové osvětlení (Lumi base+)
- zásuvná pozice pro relé pro doplňkové osvětlení
- zásuvná pozice pro akupack

Stropní zavěšení
snadná montáž a flexibilita

Lumi base+
Doplňkové LED osvětlení pro stropní řídicí systém. To se zapíná zároveň s osvětlením a lze je snadno zapnout nebo vypnout prostřednictvím funkce osvětlení ručním ovladačem.